



EVALUACIÓN PARTIDOS POLÍTICOS

Presentamos con gusto los resultados de la última encuesta nacional sobre las condiciones de gobierno en México, realizada en las 32 entidades, elaborada por la casa encuestadora **Arias Consultores** y publicada en nuestro medio **Revista32**.

Esperando que la información sea del agrado y satisfacción.

Luis Octavio Arias Ortiz
Director Arias Consultores
luis.octavio@ariasconsultores.com

ENCUESTA NACIONAL

SEPTIEMBRE 2024

- A. Objetivo del ejercicio:** Evaluar las condiciones de gobierno de México
- B. Marco Muestral:** Usuarios de Facebook mayores de 18 años que viven en la entidad de NSE indistinto.
- C. Diseño del Marco Muestral:**
- 1. Población objetivo:** ciudadanos con registro de vivir en cada una de las 32 entidades mayores de 18 años, NSE Indistinto
 - 2. Procedimiento de selección de unidades:** Se desarrollan 132 publicaciones publicitada con objetivo de tráfico a la aplicación de encuesta y dirigido a población objetivo con acceso a dispositivos móviles sin acceso permitido por medio de las redes sociales de la casa encuestadora. El presupuesto asignado a cada una de las publicaciones es asignado mediante el peso proporcional de la entidad.
 - 3. Selección de público:** con intereses en medios de comunicación nacionales, líderes de opinión y noticieros tradicionales y digitales.
 - 4. Exclusión del marco muestral:** en seguidores de las páginas Arias Consultores y Revista32
- D. Proceso de estimación de encuesta:** estimación puntual lógica por cada pregunta realizada en la zona de levantamiento por el total de la población encuestada.
- 1. Tamaño de la muestra:** **13,216 encuestas realizadas.**
 - 2. Margen de error:** **+/- 0.85% sobre muestra efectiva en homogeneidad de la población del 50%**
 - 3. Intervalo de confianza:** 95%
 - 4. Periodo del levantamiento:** **Del 26 al 30 de septiembre del 2024**
 - 5. Tipo de muestreo:** probabilístico – polietápico
 - 6. Tratamiento de la no-respuesta:** No se excluyó de la muestra las personas que contestaron de forma negativa ante cualquier selección.
 - 7. Rechazo de la encuesta:** El instrumento de captación ocupado para el levantamiento de la muestra es mediante la publicidad estratificada por cada una de las entidades a través del algoritmo probabilístico y de dispersión estandarizada de Facebook, las respuestas obtenidas son efectivas ya que el encuestado decide acceder a la encuesta, sin causar un valor cuantificable de rechazo ya que la presentación es diferente al método de levantamiento de campo donde es posible registrar el rechazo de respuesta del usuario.
- E. Método de recolección de información:**
- 1. Lanzamiento de la encuesta:** publicación publicitada con objetivo de tráfico a la aplicación de encuesta sin acceso permitido por medio de las redes sociales de la casa encuestadora.
 - 2. Instrumento de captación:** publicidad en Facebook de la encuesta dirigida a la población objetivo en cada una de las entidades por medio de un objetivo de tráfico que enlaza directamente a la aplicación de la encuesta.
 - 3. Proceso de encuesta efectiva:** el usuario aleatoriamente seleccionado según los comportamientos digitales (diseño marco muestral) se le es presentado en su muro de Facebook la encuesta **en sólo 1 ocasión** con el fin de participar en la misma, si éste en su caso omite la publicación la encuesta no aparece de nuevo a causa de la falta de interés.
 - 4. Filtro de encuesta primario:** el usuario solo puede contestar con una cuenta activa de Facebook **una sola vez**, se excluyen todas aquellas respuestas derivadas de compartir la encuesta, o direcciones IP duplicadas.
 - 5. Filtro de encuesta secundario:** usuarios con direcciones IP fuera de la zona de levantamiento, accesos fuera del lanzamiento del lanzamiento de la encuesta (no accedieron desde la presentación de su muro).
- F. Solicitante de la encuesta** Director General Arias Consultores – Luis Octavio Arias Ortiz
- G. Patrocinador del estudio realizado** Luis Octavio Arias Ortiz
- H. Responsable del proceso de datos** Julio Omar Arias Ortiz
- I. Software del proceso de datos** Microsoft Excel

¿Cuál es el partido político de tu **preferencia**?

¿Cuál consideras el **peor partido**?

TOTAL	28.6%	38.8%	14.3%	7.1%	6.1%	1.0%	1.5%	2.6%
Entidad	Ninguno	MORENA	PAN	PRI	MC	PRD	PVEM	PT
Agascalientes	19.4%	32.2%	40.0%	3.0%	4.3%	0.0%	0.0%	1.1%
Baja California	41.1%	39.0%	7.6%	2.4%	4.9%	0.0%	1.2%	3.8%
Baja California Sur	35.6%	41.4%	9.7%	1.7%	5.3%	1.4%	1.0%	3.8%
Campeche	18.4%	53.6%	1.8%	2.3%	17.9%	0.5%	2.3%	3.3%
CDMX	21.4%	50.2%	17.9%	3.9%	1.9%	2.3%	0.6%	1.9%
Chiapas	42.1%	40.7%	4.7%	1.9%	3.5%	0.0%	1.1%	6.1%
Chihuahua	25.0%	40.7%	24.7%	6.1%	1.7%	0.3%	0.1%	1.4%
Coahuila	15.8%	40.9%	2.8%	36.8%	1.9%	0.2%	0.2%	1.4%
Colima	36.7%	27.8%	11.3%	8.5%	13.9%	0.0%	1.0%	0.7%
Durango	29.5%	37.2%	11.6%	13.5%	2.1%	0.0%	3.3%	2.7%
Estado de México	29.4%	36.6%	11.0%	14.6%	3.5%	0.9%	1.6%	2.3%
Guanajuato	20.2%	33.5%	34.3%	4.1%	5.4%	0.5%	0.2%	1.8%
Guerrero	28.3%	54.7%	1.5%	2.4%	2.6%	2.8%	4.8%	2.8%
Hidalgo	27.2%	48.4%	6.8%	2.0%	2.7%	0.0%	1.6%	11.2%
Jalisco	17.0%	31.0%	9.7%	3.9%	31.8%	0.5%	3.2%	3.0%
Michoacán	32.0%	35.2%	15.1%	4.2%	4.4%	3.6%	1.9%	3.7%
Morelos	25.1%	40.1%	26.0%	2.9%	1.5%	1.6%	1.5%	1.4%
Nayarit	32.7%	43.4%	9.0%	0.4%	10.8%	0.0%	1.9%	1.8%
Nuevo León	23.5%	30.9%	17.1%	12.1%	13.7%	0.3%	0.4%	1.9%
Oaxaca	40.1%	33.2%	4.1%	6.5%	9.2%	0.0%	0.6%	6.3%
Puebla	25.8%	31.5%	25.2%	6.5%	3.9%	0.9%	1.9%	4.4%
Querétaro	19.6%	35.3%	33.6%	3.7%	1.9%	1.2%	0.0%	4.8%
Quintana Roo	30.2%	47.9%	11.5%	2.5%	3.4%	0.5%	1.8%	2.2%
San Luis Potosí	20.6%	31.7%	5.7%	2.2%	5.1%	0.0%	30.5%	4.3%
Sinaloa	52.3%	24.8%	6.5%	7.5%	6.6%	0.4%	0.2%	1.7%
Sonora	37.2%	29.0%	13.1%	16.0%	2.5%	0.8%	0.5%	0.9%
Tabasco	26.9%	56.1%	3.3%	3.9%	2.6%	2.1%	1.8%	3.2%
Tamaulipas	25.5%	52.7%	10.9%	3.2%	3.9%	0.1%	2.1%	1.6%
Tlaxcala	46.8%	32.2%	4.7%	4.2%	7.3%	0.5%	1.0%	3.3%
Veracruz	34.9%	37.8%	11.3%	5.1%	4.8%	2.0%	0.2%	3.8%
Yucatán	24.3%	28.8%	42.4%	4.1%	0.5%	0.0%	0.0%	0.0%
Zacatecas	36.8%	28.8%	12.3%	11.4%	4.8%	3.3%	1.8%	0.9%

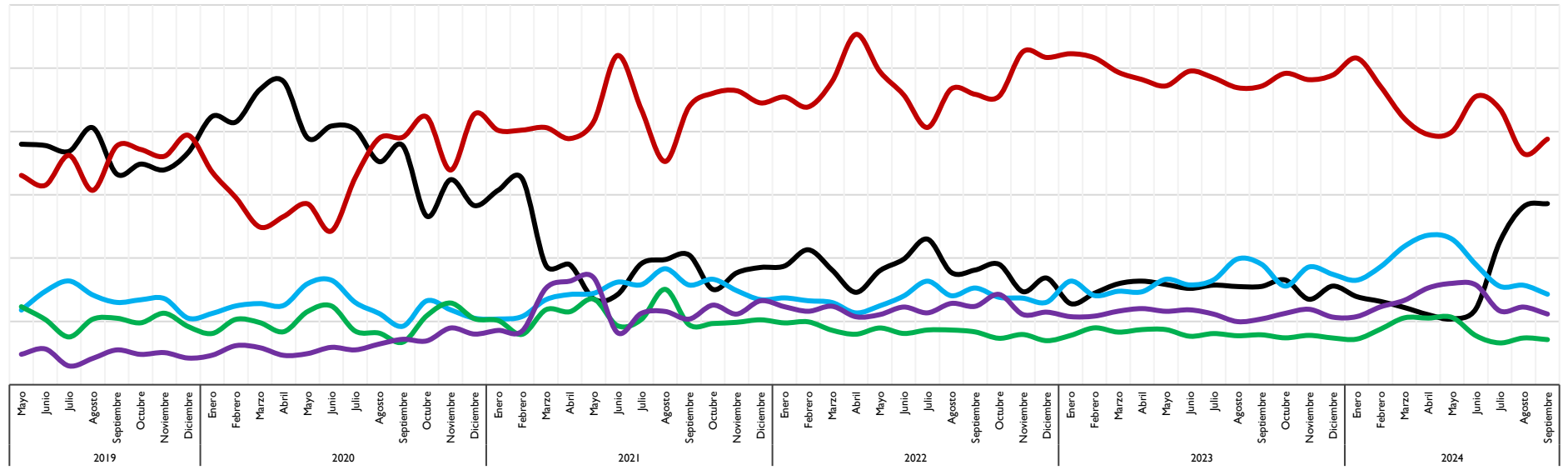
TOTAL	4.9%	36.5%	19.3%	28.6%	3.2%	2.4%	2.9%	2.2%
Entidad	Ninguno	MORENA	PAN	PRI	MC	PRD	PVEM	PT
Agascalientes	6.3%	33.7%	36.0%	17.9%	1.1%	0.0%	2.2%	2.9%
Baja California	5.2%	38.3%	20.3%	25.9%	1.9%	3.4%	3.2%	1.7%
Baja California Sur	4.9%	28.5%	19.1%	39.6%	1.7%	2.1%	1.4%	2.8%
Campeche	5.3%	27.9%	5.1%	45.6%	11.2%	1.0%	1.5%	2.5%
CDMX	3.3%	32.6%	24.1%	29.9%	1.7%	3.9%	2.0%	2.5%
Chiapas	11.2%	28.8%	14.0%	35.4%	1.2%	1.5%	6.9%	1.1%
Chihuahua	1.9%	37.5%	29.3%	24.2%	1.4%	2.0%	0.5%	3.0%
Coahuila	3.5%	34.9%	10.1%	40.4%	2.9%	1.7%	2.3%	4.1%
Colima	4.6%	44.4%	12.9%	27.3%	1.5%	6.8%	1.7%	0.7%
Durango	2.6%	30.7%	14.1%	39.3%	1.9%	2.7%	3.0%	5.6%
Estado de México	4.5%	41.8%	14.5%	31.2%	1.0%	2.2%	2.3%	2.5%
Guanajuato	3.0%	45.5%	36.2%	9.4%	0.9%	1.7%	1.5%	1.9%
Guerrero	10.9%	18.9%	17.4%	46.4%	0.4%	3.1%	0.8%	2.0%
Hidalgo	5.0%	36.2%	14.8%	36.8%	0.0%	2.4%	0.8%	4.0%
Jalisco	2.4%	40.7%	11.5%	16.5%	21.7%	3.0%	2.6%	1.5%
Michoacán	3.8%	44.3%	20.6%	22.5%	0.4%	2.5%	3.3%	2.5%
Morelos	3.7%	43.4%	21.4%	20.8%	2.2%	6.2%	0.8%	1.7%
Nayarit	5.7%	29.1%	16.9%	37.0%	1.7%	2.8%	4.4%	2.5%
Nuevo León	3.7%	29.5%	13.1%	32.6%	16.0%	2.1%	1.3%	1.6%
Oaxaca	4.0%	33.1%	19.2%	32.0%	0.4%	5.3%	4.3%	1.7%
Puebla	5.9%	41.8%	19.7%	23.0%	1.9%	1.9%	3.9%	1.9%
Querétaro	3.7%	36.5%	43.7%	12.0%	0.0%	0.0%	2.8%	1.2%
Quintana Roo	4.4%	30.2%	16.9%	35.3%	1.9%	1.3%	10.0%	0.0%
San Luis Potosí	5.1%	14.9%	15.7%	29.2%	0.8%	0.9%	31.2%	2.2%
Sinaloa	9.2%	48.9%	8.9%	27.3%	1.3%	2.5%	0.8%	1.1%
Sonora	3.3%	45.5%	13.7%	25.1%	0.0%	0.5%	6.2%	5.6%
Tabasco	5.0%	21.6%	16.5%	43.3%	0.6%	8.1%	4.5%	0.4%
Tamaulipas	5.7%	28.6%	29.5%	29.1%	0.7%	2.2%	2.3%	2.0%
Tlaxcala	7.5%	32.8%	10.9%	39.9%	0.7%	1.2%	5.2%	1.8%
Veracruz	6.9%	37.2%	18.6%	31.9%	1.1%	0.4%	2.4%	1.6%
Yucatán	12.2%	38.7%	17.6%	21.8%	1.4%	5.0%	1.9%	1.4%
Zacatecas	5.2%	49.5%	10.7%	26.0%	0.6%	0.9%	4.0%	3.0%

EVOLUCIÓN EN PREFERENCIA Y RECHAZO PARTIDOS POLÍTICOS SEPTIEMBRE 2024



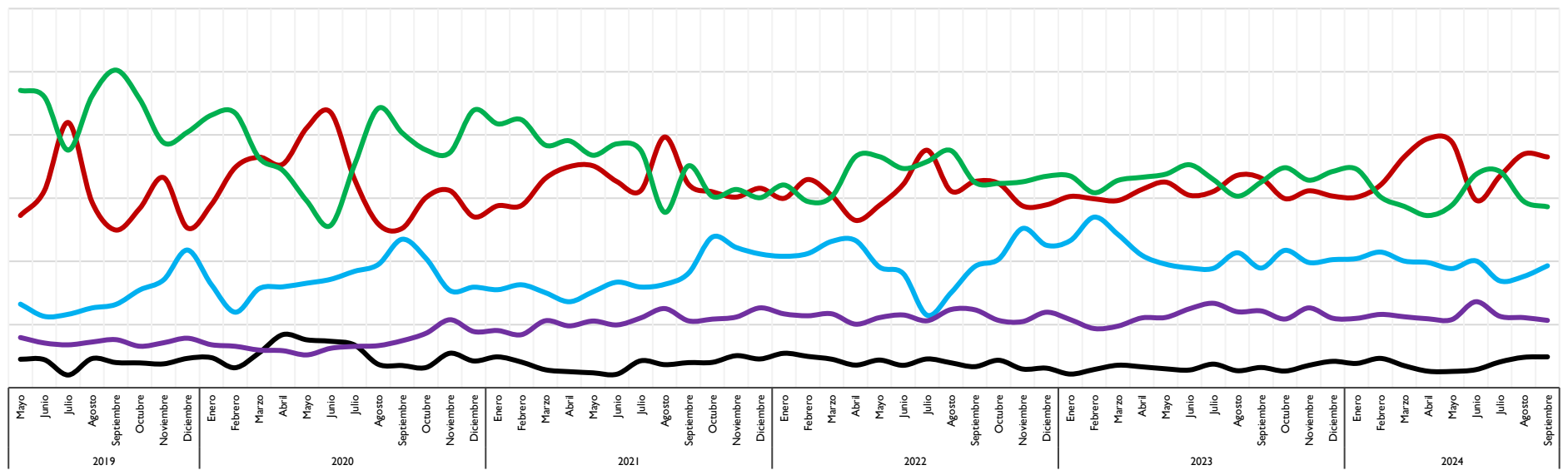
Preferencia histórica

— Ninguno — MORENA — PAN — PRI — Otros

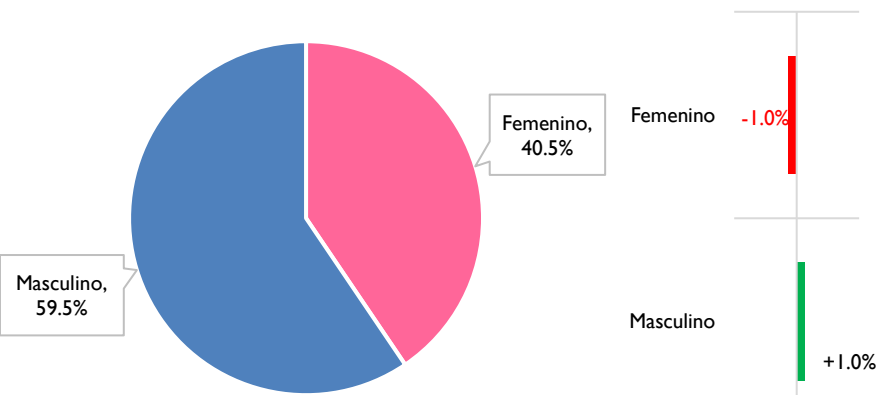


Rechazo histórico

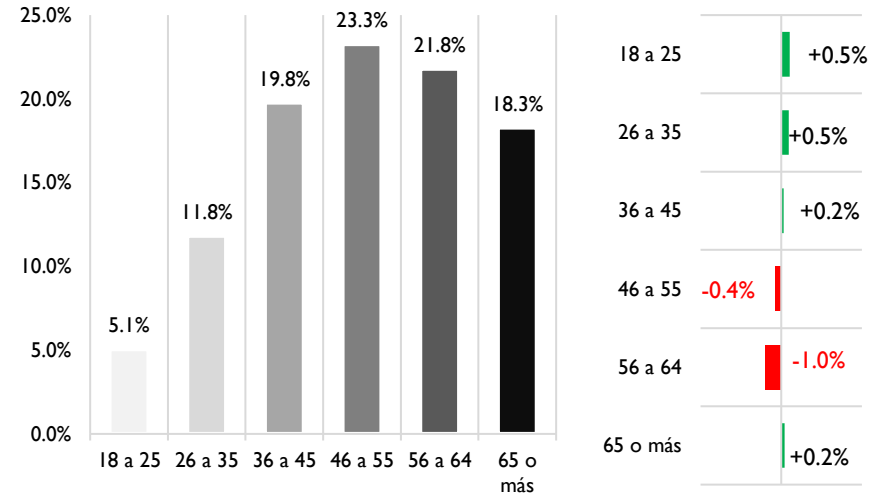
— Ninguno — MORENA — PAN — PRI — Otros



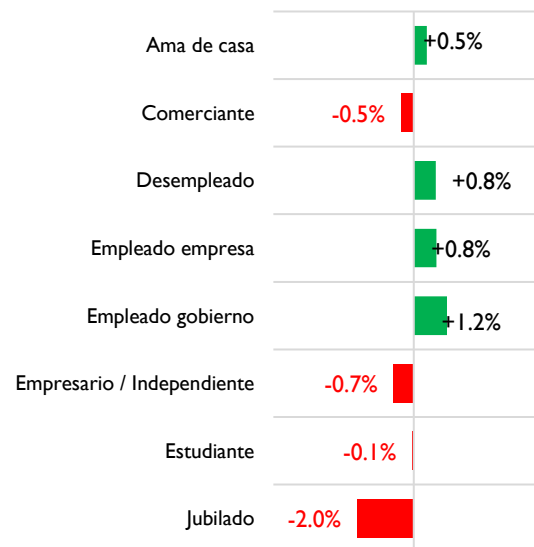
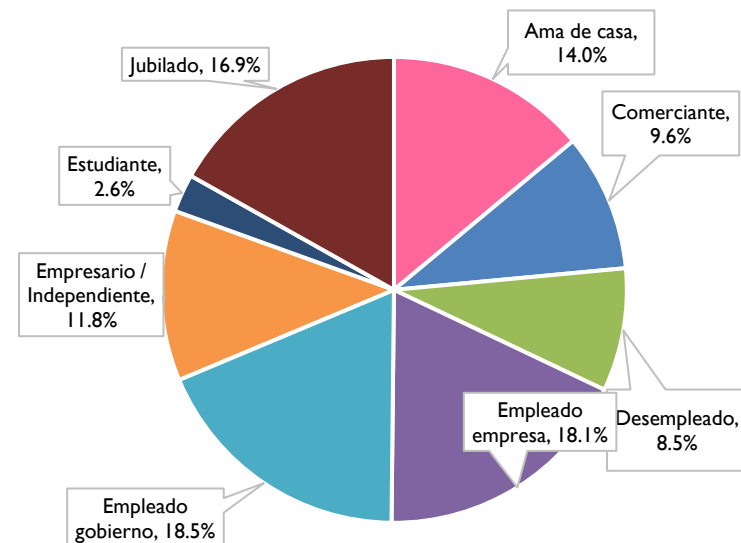
SEXO QUE MÁS SIMPATIZA:



RANGO DE EDAD QUE MÁS SIMPATIZA:



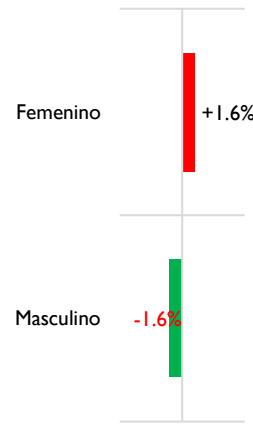
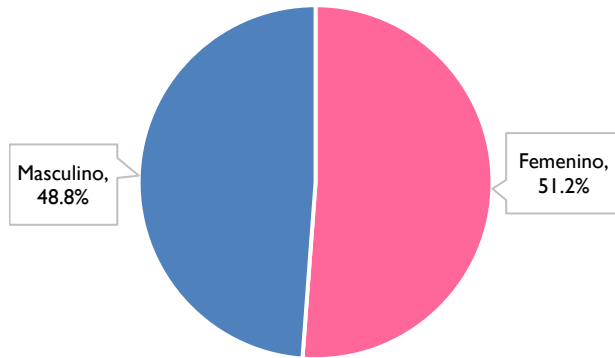
OCUPACIÓN QUE MÁS SIMPATIZA:



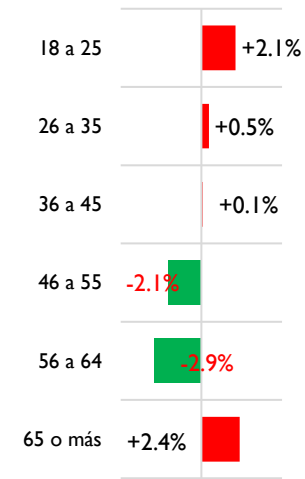
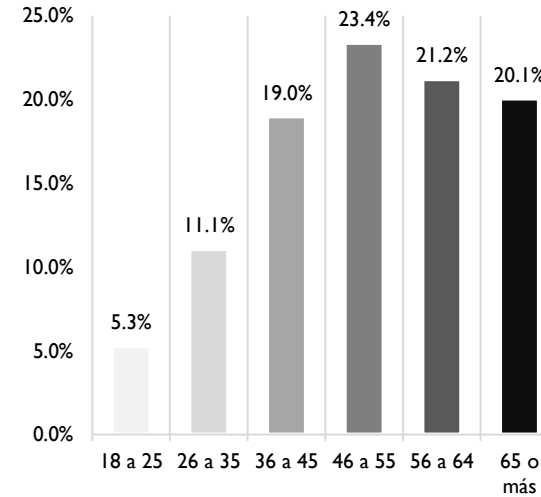
morena
La esperanza de México

El perfil que simpatiza más con el partido **Movimiento Regeneración Nacional (MORENA)** son las personas de sexo **masculino**, de **46 a 64 años** de edad, mayormente **empleados de empresa y de gobierno**.

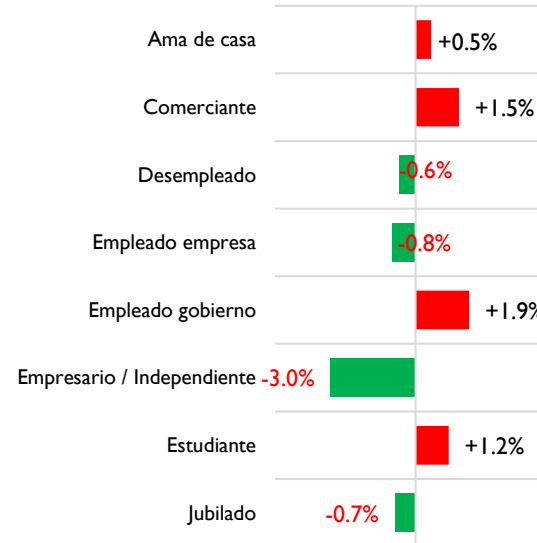
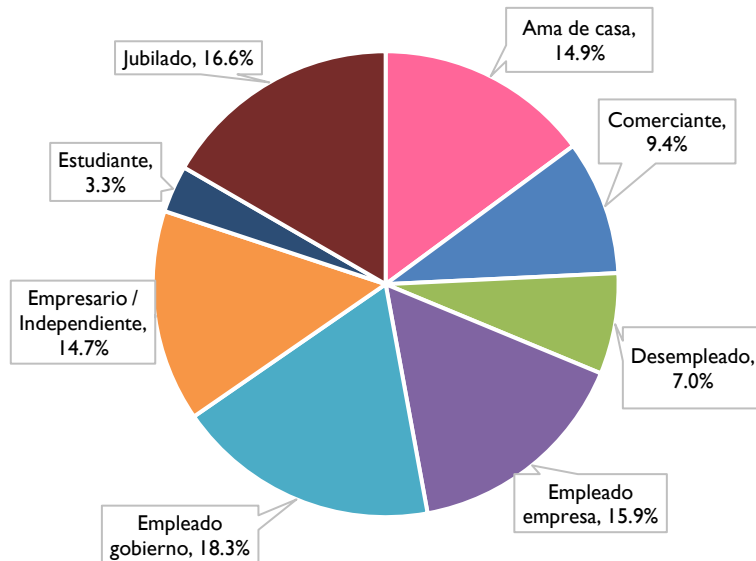
SEXO QUE NO SIMPATIZA:



RANGO DE EDAD QUE NO SIMPATIZA:



OCUPACIÓN QUE NO SIMPATIZA:



El perfil que **NO SIMPATIZA** con el partido **Movimiento Regeneración Nacional (MORENA)** son las personas de sexo **femenino**, de **46 a 64 años** de edad, mayormente **empleados de empresa, empresarios/independientes** y **personas jubiladas**.